

Nosilci za module, adapterji, okvirji...

PANDUIT®



CBUKAWY Okrasni okvir za nosilec modula – do 2 modula (86×86mm)

za podometno montažo • vanj vgrajujemo nosilec modula (CHF/CHS...) • komplet vsebuje dva vijaka in napisni listek • bela barva



FCFPAW Okrasni okvir za vtičnice 80×80mm

za podometno montažo (za parapetni kanal ELBI) • vanj vgrajujemo nosilec modulov (CHES3, CBAG...) • za vse nosilce dimenzij 50×50mm • bela barva



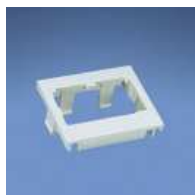
CBAGAWY Adapter CBAG

adapter za vgradnjo v okrasni okvir (FCFP) • vanj vgrajujemo nosilec modulov (CHF/CHS...) • komplet vsebuje vijak s kovinski okvirjem in napisni listek • bela barva



CHES3AWY Nosilec modulov RJ45 – pod kotom, za 3 module

za vgradnjo v okrasni okvir (FCFP...) • za vgradnjo do treh komunikacijski modulov RJ45 • za vtičnice 80×80mm • dimenzije 55×55mm • komplet vsebuje dva vijaka s kovinski okvirjem in napisni listek • bela barva



CHF2AW-X Nosilec modulov RJ45 – za 2 modula

za vgradnjo do dveh komunikacijski modulov RJ45 (vgradnja v CBF, CBAG, CBUK...) • bela barva



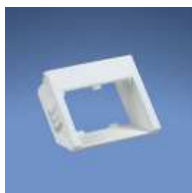
CHS2AW-X Nosilec modulov RJ45 - pod kotom, za 2 modula

za vgradnjo do dveh komunikacijski modulov RJ45 (vgradnja v CBF, CBAG, CBUK ...) • bela barva



CHS2SAW-X Nosilec modulov RJ45 - pod kotom, za 2 modula, pokrovčki

za vgradnjo do dveh komunikacijski modulov RJ45 (vgradnja v CBF, CBAG, CBUK ...) • bela barva



CHSR2AW-X Nosilec modulov RJ45 - pod kotom, za 2 modula, za kanal

za vgradnjo do dveh komunikacijskih modulov RJ45 (vgradnja v CBF, CBAG, CBUK ...) • primeren za vgradnjo v parapetni kanal • bela barva



CBFAW Adapter CBF (ELBA, Legrand - mosaik serija)

adapter za vgradnjo v parapetni kanal • za vse tipe z rasterjem 45x45mm • vanj vgrajujemo nosilec modulov (CHF/CHS...) • bela barva



FMP6 Adapter – multi modularni

za vgradnjo do šest UTP/FTP komunikacijskih modulov (RJ45) ali optičnih modulov • hitro snemljiv adapter za vgradnjo v adapter panel (CFAPPBL1Y...) • črna barva